

## RECONOCIMIENTO DE SABERES

<b>PROGRAMA</b>	Educación Regular	<b>AREA/ASIGNATURA</b>	Ciencias naturales
<b>SEDE</b>	Robledo	<b>FECHA</b>	
<b>ESTUDIANTE</b>		<b>GRADO</b>	Octavo

➤ **Decreto 3011, Artículo 36.** Para el ingreso a cualquiera de los programas de educación de adultos, los educandos podrán solicitar que mediante evaluación previa, sean reconocidos los conocimientos, experiencias y prácticas ya adquiridos sin exigencia de haber cursado determinado grado de escolaridad formal, a través de los cuales puedan demostrar que han alcanzado logros tales que les permita iniciar su proceso formativo, a partir del ciclo lectivo especial integrado hasta el cual pueda ser ubicado de manera anticipada.

➤ **Contenidos:**

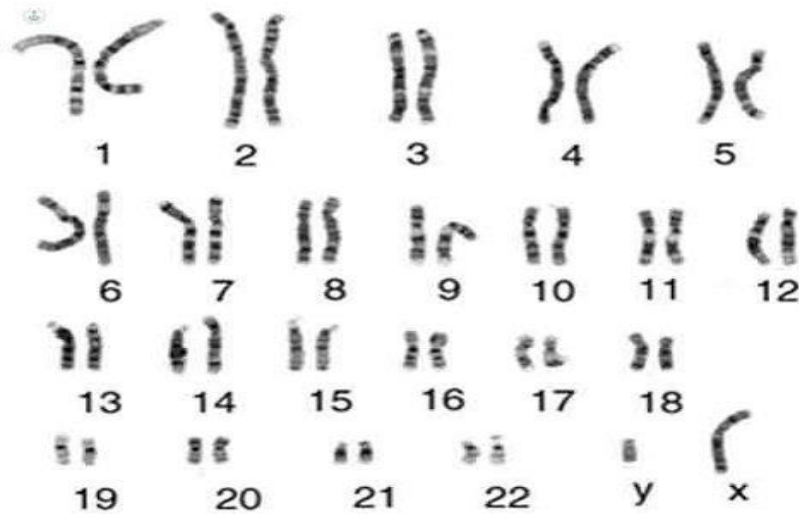
- Reproducción en organismos unicelulares, plantas y hongos
- Reproducción en los humanos
- Características genéticas
- Órganos de los sentidos
- Sistema óseo
- Sistema endocrino

➤ **Actividades:**

1. Realice un mapa conceptual con definición y ejemplos de los dos tipos de reproducción: sexual y asexual.
2. La reproducción asexual puede ser de varios tipos:
  - ✓ Fisión binaria o bipartición
  - ✓ Esporulación
  - ✓ Gemación
  - ✓ Fragmentación
  - ✓ Multiplicación vegetativa
  - ✓ Partenogénesis

Defina cada una de ellas, elabore el dibujo de la división celular que explica esta y nombre mínimo 5 ejemplos de seres vivos que se reproduzcan mediante ese tipo.

3. En hojas de bloc y forma creativa elabora los dibujos del sistema reproductor masculino y femenino, como sus respectivas partes.
4. Contesta a las preguntas después de observar esta imagen, obtenida a partir de una célula humana de la mucosa bucal (un tejido epitelial que tapiza la cavidad bucal):



- ¿Qué se muestra en esta imagen? \_\_\_\_\_
- ¿Qué indican los números? \_\_\_\_\_
- ¿Se trata de una célula haploide o diploide? \_\_\_\_\_
- ¿Se trata de un hombre o de una mujer? \_\_\_\_\_
- ¿Qué significan las siglas A.D.N? \_\_\_\_\_

5. Elabora un ensayo en el que resaltes quien fue Gregor Johann Mendel, porque es considerado el padre de la genética, cuáles fueron sus aportes a la genética. (el ensayo debe ser elaborado mínimo en una hoja de bloc)

6. De forma didáctica elabora un croquis del sistema óseo y resalta los principales huesos de nuestro cuerpo.

7. de forma creativa realiza un dibujo del sistema endocrino y sus partes.

8. Escribe la fórmula química de los siguientes compuestos:

a) Amoniaco. Molécula formada por 1 átomo de nitrógeno y 3 de hidrógeno.

b) Carbonato de calcio. Molécula formada por 1 átomo de calcio, 1 de carbono y 3 de oxígeno.

c) Ácido sulfúrico. Molécula formada por 2 átomos de hidrógeno, 1 de azufre y 4 de oxígeno.

### Recomendaciones:

- El taller se debe presentar a mano, siguiendo las normas mínimas del Icontec
- Evite los tachones
- En la fecha de entrega se recibirá el taller completo, no debe ser en día diferente ni debe estar incompleto.
- **Bibliografía:** <https://i.pinimg.com/originals/75/2f/d0/752fd0235e19e7162752371fbcf170ee.jpg> <https://www.educ.ar/recursos/15077/tabla-periodica>